

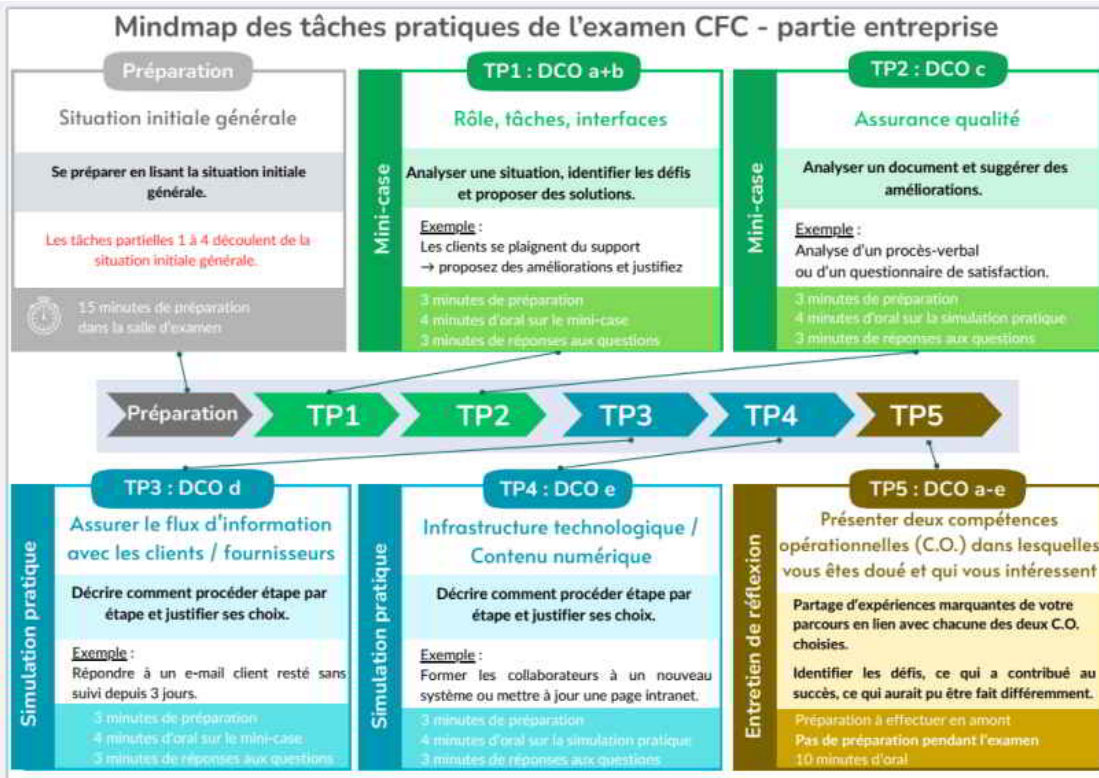


Vous passerez bientôt votre examen final partie entreprise (travail pratique) dans lequel vous réaliserez une étude de cas dirigée de 50 minutes.

Pour aider les expert-e-s à préparer votre examen oral, vous devez créer un travail préparatoire sous forme d'œuvre. Cette œuvre présente votre entreprise et votre contexte professionnel (environnement de travail, activités, organisation).

Cette œuvre ne sera pas prise en compte dans l'évaluation, mais elle est importante afin que les expert-e-s comprennent bien votre situation.

[3. Travail_préparatoire_au_travail_Pratique.pdf](#)



Réflexion



- ✔ Lors de votre formation, quelles sont les qualités personnelles qui vous ont aidé à mener à bien vos tâches ?
- ✔ Dans quelles situations avez-vous pu exploiter et développer ces forces ?
- ✘ Quelles faiblesses vous ont posé le plus de difficultés pendant votre formation ?
- ✘ Comment avez-vous géré ces faiblesses et quelle stratégie avez-vous mis en place pour progresser ?

Learnings



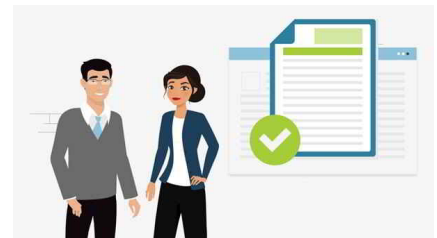
Réfléchissez aux apprentissages concrets en lien avec vos réflexions :

- Comment pouvez-vous exploiter encore mieux vos forces à l'avenir ?
- Quelles actions concrètes pouvez-vous entreprendre pour développer vos forces et les utiliser dans votre carrière professionnelle ?
- Qu'est ce qui peut vous aider à travailler sur vos faiblesses de manière ciblée ?

Etape 0 : Création d'une nouvelle œuvre Konvink

Créez une œuvre intitulée "Travail préparatoire au travail pratique".

Veillez à respecter les règles en matière de protection des données !



Source - Canva

Etape 1 : Informations générales

Créez une étape intitulée : « Informations générales »

1. Présentez-vous brièvement :

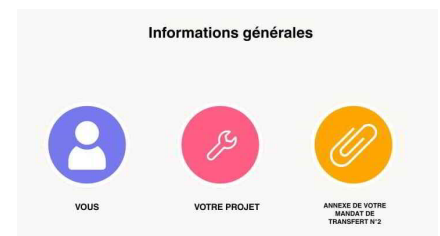
- Prénom, nom, filière de formation, année, entreprise formatrice.
- *Je m'appelle Maud Bellino, je suis actuellement en 3ème année duale dans l'entreprise XXXX, il s'agit d'une entreprise qui ...*

2. Présentez brièvement votre projet :

- Titre du projet ;
- Problématique à laquelle il répond ;
- Domaine spécifique : développement de contenu numérique ou infrastructure technologique.
Justifiez pourquoi votre projet rentre dans le domaine indiqué.

3. Ajoutez en annexe de cette étape :

- L'œuvre de votre mandat de transfert n°2 en format PDF.



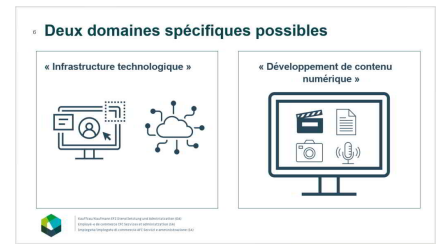
Source : CIFIC Genève

Etape 1bis : Domaine du projet

Créez une étape intitulée "Domaine de mon projet".

Indiquez dans cet espace le domaine de votre projet :

Développement de contenu numérique ou infrastructure technologique.



Source : CI5 - CIFIC Genève

Etape 2 : Décrivez votre entreprise

Créez une étape intitulée "Description de mon entreprise".

Décrivez votre entreprise de manière complète et compréhensible, en détaillant les aspects suivants :

1. Décrivez les lignes directrices de votre entreprise :

- Vision ;
- Mission ;
- Valeurs.

2. Expliquez la structure de votre entreprise :

- Taille de l'entreprise ;
- Organisation (organigramme de votre entreprise donnant un aperçu de la structure de votre entreprise - départements, services).

3. Expliquez le secteur d'activité de votre entreprise :

- Produits et/ou services ;
- Clients externes et internes ;
- Concurrence.

Conseils :

- Pour cette étape, vous pouvez vous aider de votre mandat d'entraînement "Mon entreprise", préalablement réalisé.
- Soyez créatifs, ajoutez des photos, liens ou tout autre illustration utile à la compréhension des experts.



Source - CIFIC Genève

Etape 3 : Décrivez votre formation dans l'entreprise

Créez une étape intitulée "Ma formation dans l'entreprise".

1. Présentez les différents départements dans lesquels vous avez travaillé pendant votre formation en détaillant vos tâches et responsabilités.

2. Mentionnez les personnes (fonctions) ou départements avec lesquels vous avez collaboré ainsi que les missions réalisées.

Ajoutez en annexe de cette étape :

- le plan de formation rempli par l'entreprise (format Excel ou PDF).

Conseils :

- Assurez vous que vos explications soient compréhensibles pour une personne externe à votre entreprise.
- Vous pouvez également ajouter une production visuelle qui permette aux experts de mieux comprendre votre formation.

The image shows a screenshot of an Excel spreadsheet. The title bar at the top reads 'Plan de formation' and 'Apprentis Niveau 3 - Formation commerciale CFC - 2023 - 2024'. The spreadsheet contains multiple columns and rows of data, with a prominent 'Page 1' watermark overlaid in the center. The data appears to be organized into sections, possibly representing different departments or tasks as mentioned in the text.

Exemple : plan de formation en entreprise - CIFIC Genève

Check-list des documents à joindre au travail préparatoire

A inclure directement DANS l'œuvre :

1. L'œuvre de votre mandat de transfert n°2 : "Mon projet" (PDF) - à insérer dans l'étape 1 ;
2. L'organigramme de votre entreprise (structure simplifiée des départements en gardant la confidentialité) - à insérer dans l'étape 2 ;
3. Votre plan de formation rempli par votre formateur en entreprise (Excel ou PDF) - à insérer dans l'étape 3.

A inclure EN ANNEXE AU MOMENT DE LA SOUMISSION (durant le CI10) : Attention à ce que ces documents soient disponibles sur votre compte Konvink en amont du CI10.

1. toutes vos grilles de compétences disponibles (auto-évaluations et évaluations externes) ;
2. l'œuvre de votre mandat de transfert n°2 : "Mon projet".

Autres points importants :

- faites preuve de créativité (supports visuels variés) ;
- respectez la protection des données ;
- citez clairement vos sources ;
- contrôlez votre orthographe et grammaire.

Le travail préparatoire au travail pratique sera soumis durant le CI10 avec votre formateur-trice CI.

Si tous les éléments de la check-list sont cochés, vous êtes prêt-e pour le CI10 :-).

Documents joints

[3b. Check-list_documents_a_joindre_au_TP.docx](#)

Check-list - source CIFIC Genève

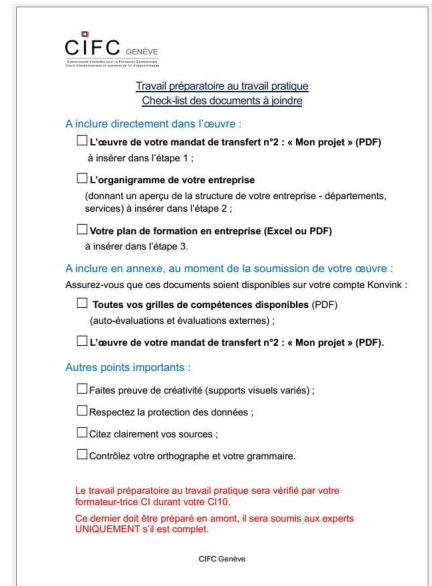


Image de la check-list - source CIFIC Genève

Prochaines étapes jusqu'aux examens

1. Soumission du travail préparatoire au travail pratique durant le CI10 ;
2. Réception de la convocation à votre oral ;
3. Se préparer à l'oral ;
4. Se présenter aux examens (à l'heure et avec votre pièce d'identité).



Source CIFIC Genève

Se préparer à l'oral

Pour bien vous préparer à l'oral :

- Préparez-vous sur comment optimiser vos lectures et prises de notes (les temps de préparation durant l'oral sont courts, il faut être méthodique et rapide) ;
- Analysez vos grilles de compétences (auto-évaluations et évaluations externes) et comblez les éventuelles lacunes restantes ;
- Rafraîchissez vos compétences opérationnelles développées en relisant vos œuvres en lien avec vos mandats pratiques et mandats de transferts ;
- Préparez la tâche partielle 5 (TP5) que vous devrez présenter durant 10 minutes durant l'examen (attention : la préparation doit être réalisée en amont de l'examen, il n'y aura pas de temps de préparation pour la TP5 pendant l'examen).
- Concernant la tâche partielle 5, veuillez vous référer à la diapositive jointe à cette étape et assurez-vous de préparer les deux compétences opérationnelles choisies selon les questions de la diapositive jointe.

Rappel important : vous devrez MENER les entretiens de chaque tâche partielle selon les temps indiqués dans le Mindmap. Entraînez-vous bien à développer vos explications afin de tenir le temps.

Images jointes

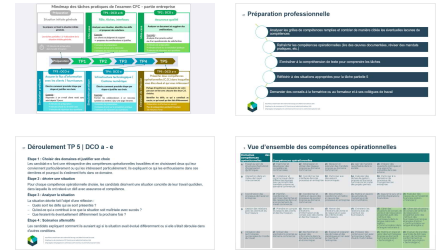


Image 1 : source CIFIC Genève - Image 2 à 4 : source CIFIC Suisse

Nous vous souhaitons bonne chance et tous nos vœux de réussite pour vos examens !