



La TP5 évalue votre capacité à :

- Analyser votre pratique professionnelle,
- Identifier vos compétences opérationnelles en action,
- Identifier votre capacité à analyser les situations vécues,
- Identifier votre capacité à tirer des apprentissages concrets,
- Analyser si vous êtes apte à réagir dans des situations alternatives.

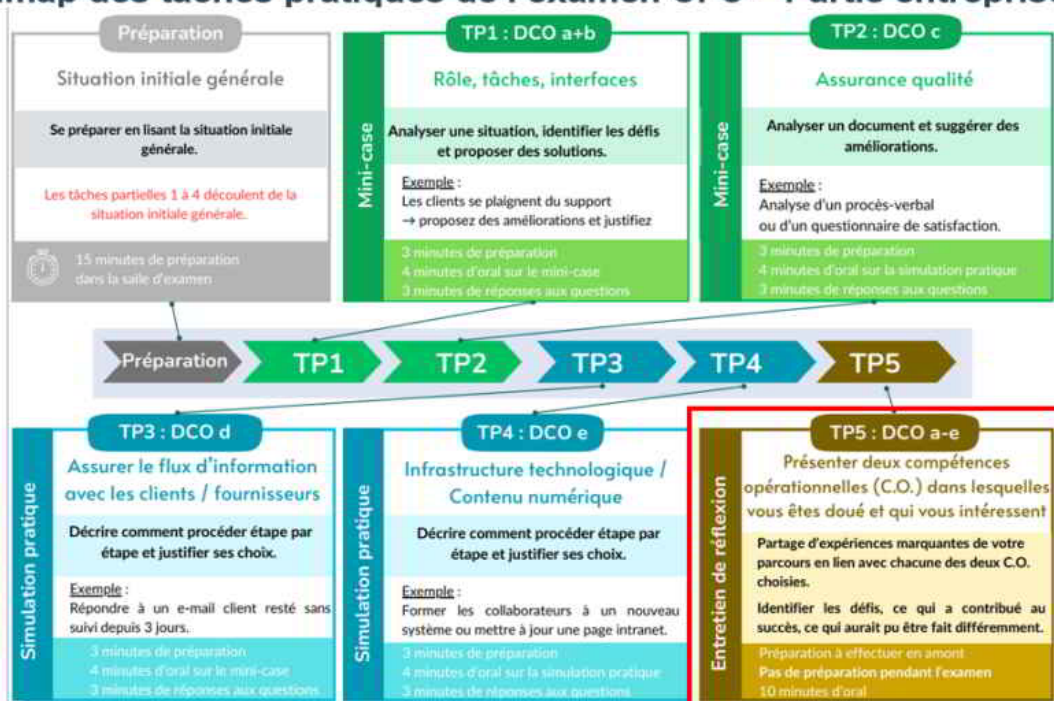
Cette tâche doit être préparée avant l'examen.

Aucun temps de préparation ne sera prévu pour la TP5 durant l'examen.

Vous ne pourrez pas apporter vos notes à l'examen.

L'objectif est donc de structurer votre réflexion, afin de pouvoir en parler avec aisance.

Mindmap des tâches pratiques de l'examen CFC – Partie entreprise



Réflexion



- ✔ Qu'est ce qui a contribué à ce que la situation soit maîtrisée avec succès en lien avec la 1ère situation décrite ?
- ✔ Qu'est ce qui a contribué à ce que la situation soit maîtrisée avec succès en lien avec la 2ème situation décrite ?
- ✘ Quels défis se sont présentés en lien avec la 1ère situation décrite ?
- ✘ Quels défis se sont présentés en lien avec la 2ème situation décrite ?

Learnings



Qu'est ce que je ferais éventuellement différemment en lien avec la 1ère situation décrite ?

Qu'est ce que je ferais éventuellement différemment en lien avec la 2ème situation décrite ?

Etape 1 : Choix de deux compétences opérationnelles

1. Sélection :

Choisissez deux compétences opérationnelles précises (exemple : A1, C3).

Il ne s'agit pas de choisir un domaine général mais bien une compétence opérationnelle clairement identifiée dans le tableau en annexe.

2. Justification du choix :

Expliquez :

- Pourquoi ces compétences opérationnelles vous intéressent-elles ?
- En quoi vous sentez-vous particulièrement à l'aise dans ces compétences opérationnelles ?

Profil de qualification employés de commerce CFC

Compétences opérationnelles	Compétences opérationnelles	Compétences opérationnelles	Compétences opérationnelles	Compétences opérationnelles	Compétences opérationnelles
1. Travailler en équipe (A1)	2. Gérer des tâches (A2)	3. Communiquer (A3)	4. Agir en équipe (A4)	5. Mettre en œuvre (A5)	6. Travailler en équipe (A6)
7. Organiser son travail (B1)	8. Communiquer (B2)	9. Communiquer (B3)	10. Communiquer (B4)	11. Communiquer (B5)	12. Communiquer (B6)
13. Communiquer (C1)	14. Communiquer (C2)	15. Communiquer (C3)	16. Communiquer (C4)	17. Communiquer (C5)	18. Communiquer (C6)
19. Communiquer (D1)	20. Communiquer (D2)	21. Communiquer (D3)	22. Communiquer (D4)	23. Communiquer (D5)	24. Communiquer (D6)
25. Communiquer (E1)	26. Communiquer (E2)	27. Communiquer (E3)	28. Communiquer (E4)	29. Communiquer (E5)	30. Communiquer (E6)

Etape 2 : Description de deux situations concrètes

Pour chaque compétence opérationnelle, décrivez une situation professionnelle précise et réelle.

Vous trouverez en annexe un document que vous pouvez utiliser pour vous aider à structurer vos idées.

Documents joints

[CI10 - CFC - réflexion sur TP5 \(4\).pdf](#)

Source : document CIFIC Genève

RÉFLEXIONS SUR LA TP5 DE L'EXAMEN PROFESSIONNEL

Identifiez 2 CO qui vous conviennent ou qui vous intéressent particulièrement.

1ère CO choisie : <input type="radio"/> Justification du choix de la CO. Qu'est-ce qui vous passionne ?	2ème CO choisie : <input type="radio"/> Justification du choix de la CO. Qu'est-ce qui vous passionne ?
Décrivez une situation professionnelle en lien avec la CO n°1	Décrivez une situation professionnelle en lien avec la CO n°2
Analysez la situation n°1 Quels sont les défis qui se sont présentés ? Qu'est-ce qui a contribué à ce que la situation soit maîtrisée avec succès ?	Analysez la situation n°2 Quels sont les défis qui se sont présentés ? Qu'est-ce qui a contribué à ce que la situation soit maîtrisée avec succès ?
Que feriez-vous éventuellement différemment la prochaine fois ?	Que feriez-vous éventuellement différemment la prochaine fois ?

Source : CIFIC Genève

Etape 3 : Analyse réflexive des situations

Pour chaque situation, structurez votre réflexion autour de trois axes :

1. Quels sont les défis qui se sont présentés ?
2. Qu'est-ce qui a contribué à ce que la situation soit maîtrisée avec succès ?
3. Que feriez-vous différemment la prochaine fois ?

Images jointes

Réflexion	Learnings
<ul style="list-style-type: none">Qu'est-ce qui a contribué à ce que la situation soit maîtrisée avec succès en lien avec la 1ère situation décrite ?Qu'est-ce qui a contribué à ce que la situation soit maîtrisée avec succès en lien avec la 2ème situation décrite ?Quels défis se sont présentés en lien avec la 1ère situation décrite ?Quels défis se sont présentés en lien avec la 2ème situation décrite ?	<p>Qu'est-ce que je ferais éventuellement différemment en lien avec la 1ère situation décrite ?</p> <p>Qu'est-ce que je ferais éventuellement différemment en lien avec la 2ème situation décrite ?</p>

Image 1 : source Konvink / Image 2 : source Konvink

Etape 4 : Scénarios alternatifs

Les experts vous poseront une question complémentaire par compétence opérationnelle :

Par exemple :

- Que se serait-il passé si la situation avait évolué différemment, par exemple ... ?
- Comment auriez-vous agi si la situation s'était déroulée dans d'autres conditions, par exemple ... ?

Préparez-vous à :

- Adapter votre raisonnement,
- Proposer une alternative cohérente.

Structure du temps durant l'examen

Durée totale de la TP5 : 10 minutes

Répartition du temps (à titre indicatif) :

Compétence opérationnelle n°1 (5 minutes)

Vous parlez 4 minutes :

- 1 minute pour justifier votre choix,
- 1 minute pour décrire une situation de travail concrète,
- 2 minutes pour l'analyse de la situation (réflexions / apprentissages).

1 minute : vous répondez à la question alternative de l'expert.

Compétence opérationnelle n°2 (5 minute)

Vous parlez 4 minutes :

- 1 minute pour justifier votre choix,
- 1 minute pour décrire une situation de travail concrète,
- 2 minutes pour l'analyse de la situation (réflexions / apprentissages).

1 minute : vous répondez à la question alternative de l'expert.

Il est donc important de :

- Structurer vos explications,
- Aller à l'essentiel tout en vous assurant de traiter tous les aspects susmentionnés.

Conseils méthodologiques

- Entraînez-vous à expliquer vos situations à voix haute,
- Chronométrez-vous,
- Vérifiez que vous ne décrivez pas uniquement la situation mais que vous apportez votre analyse,
- Faites apparaître clairement le lien entre la situation décrite et la compétence opérationnelle.

Les explications doivent être complémentaires et non redondantes

Bonne chance !